

Mapa da Inovação

Conheça **53 hubs**
de **inovação** do Brasil



Caro leitor,

Somos o IEBT Innovation, uma consultoria de Inovação Corporativa e Transformação Digital que tem como objetivo fornecer soluções de ponta a ponta para nossos clientes. Em parceria com o FIEMG Lab, estamos orgulhosos em compartilhar este material com você, resultado de uma extensa pesquisa realizada pela nossa área de negócios Corporate.

Com mais de 150 profissionais e 13 anos de experiência em materialização de resultados, temos um portfólio amplo e diversificado, acumulando experiência e estabelecendo parcerias com todos os atores do ecossistema de inovação: governos, empresas e universidades.

Somos especialistas em mapear cenários e identificar agentes de transformação econômica e social, como os hubs de inovação apresentados neste e-book, acompanhamos o desenvolvimento do ecossistema de inovação e tecnologia do Brasil há mais de uma década e acreditamos firmemente no seu potencial.

Esperamos que você aproveite a leitura deste material e fique à vontade para entrar em contato conosco a qualquer momento para trocar conhecimentos e evoluir juntos através da inovação.

Atenciosamente,
Paulo Vitor Guerra
CEO do IEBT Innovation
iebt@iebtinnovation.com

Caro leitor,

Acreditamos que os hubs de inovação são importantes atores do ecossistema de inovação para auxiliar na promoção e conexão entre diferentes agentes. Por isso nós do Hub FIEMG Lab, o Hub de Inovação Aberta para a indústria com startups, em conjunto com o IEBT, estamos lançando o Mapa da Inovação com 53 hubs de inovação do Brasil.

Estes são os principais hubs atuantes no nosso país e que juntos oferecem suporte a startups, corporates e ecossistemas de inovação. Sem eles, certamente o nosso ecossistema estaria menos evoluído. O propósito desse mapeamento é justamente fortalecer e conectar os hubs com outros atores, com objetivo de potencializar sinergias e encurtar as distâncias regionais. Espero que o ecossistema de inovação utilize este material para consulta, mas também para promover a ação conjunta.

O FIEMG Lab está de portas abertas para construir em conjunto e contribuir com o ecossistema. Você encontrará nosso time nos principais eventos de inovação. Nos chame para um café e vamos construir juntos.

Seguimos juntos acelerando o futuro da indústria.

Atenciosamente,
Gabriella Sant'anna
Gerente do FIEMG Lab
fiemglab@fiemglab.com.br



Índice

INTRODUÇÃO	5	HUBS DE INOVAÇÃO DO BRASIL	24
		Segmentos mapeados	26
HUBS DE INOVAÇÃO: O QUE SÃO E COMO FUNCIONAM?	7	53 HUBS DE INOVAÇÃO DO BRASIL ...	30
O QUE UM HUB DE INOVAÇÃO PODE OFERECER	11	CONSIDERAÇÕES FINAIS	85
Serviços oferecidos	13	REFERÊNCIAS	86
Dúvidas comuns	15		
Principais desafios	17	GLOSSÁRIO	87
11 VANTAGENS DOS HUBS DE INOVAÇÃO PARA O MERCADO	20		

Introdução

As discussões sobre inovação estão cada vez mais fortes nas organizações, movimentando o mercado e fomentando a criação de novas tecnologias, produtos, serviços e soluções. São inúmeras as oportunidades de conexão entre startups, empresas, ICTs (Instituições de Ciência, Tecnologia e Inovação, como laboratórios, centros de tecnologia e universidades), governos e investidores, com o apoio de diferentes elos do ecossistema de inovação.

As conexões entre um ecossistema inovador podem se iniciar por diferentes meios ou podem utilizar de diferentes estruturas e iniciativas, como, por exemplo:

- **Parques tecnológicos** são instituições que promovem ciência, tecnologia, inovação e empreendedorismo por meio de ações planejadas e estruturadas e que congregam empresas e instituições acadêmicas, como universidades e ICTs, e que podem contar com apoio de programas governamentais dentro do conceito da tríplice hélice¹.
- **Os hubs de inovação** são espaços físicos ou virtuais que têm como foco conectar *stakeholders* (Empresas, Empreendedores, Inovadores, Pesquisadores, Criadores, Intraempreendedores) a fim de gerar negócios, parcerias e inovações;
- **Comunidades** podem ser compreendidas como o “movimento” de pessoas que se organizam por um objetivo ou missão compartilhado. Normalmente elas recebem apoio de entidades públicas para o fortalecimento, como governo e universidades.

¹ JUNIOR, Elso. Parques Tecnológicos Consolidados. (ANPROTEC)

Introdução

Habitats de inovação

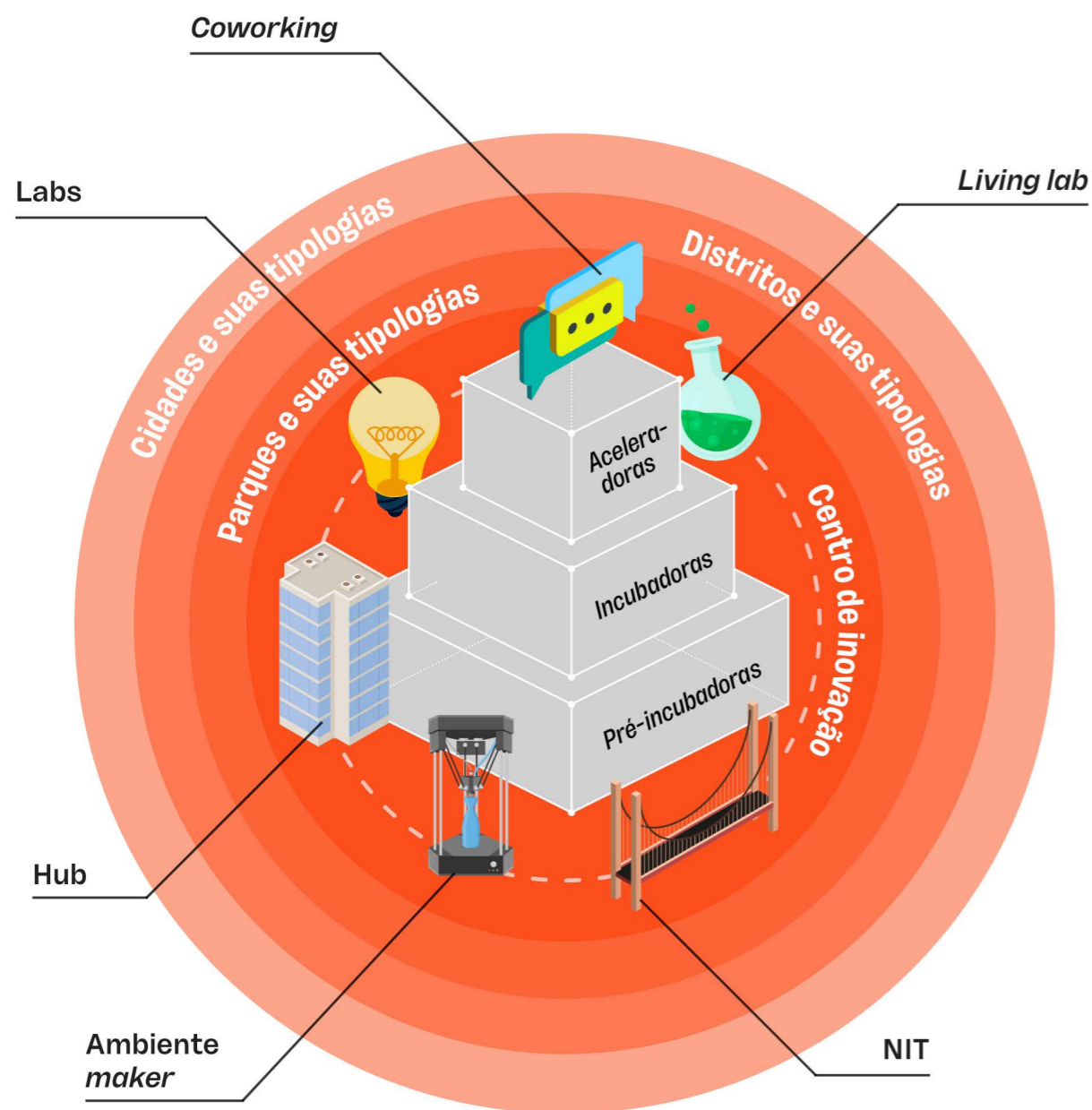


Figura 1: Ecossistema de inovação

O **Grupo de Pesquisa Habitats de Inovação e Empreendedorismo da UFSC** (grupo VIA) definiu os chamados “**habitats de inovação**”. Eles são ambientes onde há estímulo ao compartilhamento de conhecimento e experiências criativas, infraestrutura adequada para empreender, além de *networking* e parcerias entre os usuários, permitindo minimizar os riscos e maximizar os resultados². A figura ao lado mostra um modelo representativo de habitats de inovação.

Nesse contexto, um ator de ecossistema entre organizações tem emergido no mercado para ajudar a potencializar novas ideias em todo o país: **os hubs de inovação**. Eles assumem papel de relevância e protagonismo para criação de um ambiente que promova intercâmbio e novos negócios entre empresas, startups e outras organizações.

No presente Mapa da Inovação, você vai conhecer o que são os hubs de inovação e por que são importantes, além de ter um mapeamento com os principais hubs de inovação do Brasil e suas áreas de atuação.

² TEIXEIRA, C. S. ALMEIDA, C. G., FERREIRA, M. C. Z. (Org.) Habitats de inovação: alinhamento conceitual. 1ed. São Paulo: Perse, 2016.



1 Hubs de Inovação

O que são
e como
funcionam?

Hubs de Inovação: o que são e como funcionam?

Os hubs de inovação são ecossistemas de conexão entre *stakeholders* (Empresas, Empreendedores, Inovadores, Pesquisadores, Criadores, Intraempreendedores) em busca de mudar o mercado.

É um ambiente de troca, onde se encontram startups com alto potencial de crescimento, bem como empresas e potenciais investidores na geração de negócio.

Ao participar de um hub de inovação, startups podem ganhar **visibilidade no mercado**, crescer o próprio negócio ou até contribuir em projetos de inovação de outras empresas (seguindo o modelo de inovação aberta). Isso acontece devido à grande circulação de agentes do ecossistema de inovação nesses espaços, que são constantemente visitados por investidores e empresários em busca de oportunidades para expandir seus negócios ou solucionar problemas.

Na visão do doutor e professor **Raoni Barros Bagno** (professor de pós-graduação da UFMG), os hubs de inovação não necessariamente têm uma origem acadêmica, eles se caracterizam como ambientes de conexão no campo das tecnologias digitais para o desenvolvimento de soluções com startups. Normalmente, os hubs de inovação apresentam particularidades mais claras sobre os tipos de tecnologia e campos de aplicação que constituem seus focos, o que contribui para um trabalho direcionado e específico.

Hubs de Inovação: o que são e como funcionam?

Vale ainda citar o emergente movimento de hubs de inovação ligados ao poder público, normalmente puxados por iniciativas em nível de município ou região, e que visam estabelecer um ambiente de atração de atores para solução de problemas ou explorar oportunidades de uma localidade ou arranjo produtivo. Algumas razões que podem atrair empresas para os hubs de inovação:

1. A possibilidade de **endereçar objetivamente desafios associados a seus problemas internos de produtividade e inovação** a uma comunidade criativa de startups em busca de aplicações reais para ideias e tecnologias emergentes;

2. Usar o hub de inovação como forma de **captar oportunidades espontâneas, conhecimento técnico e gerencial**, identificar talentos e manter-se próximo a um “centro gravitacional” formador de tendências e articulador de estratégias conjuntas.

O professor ainda conta que há questões menos tangíveis como, por exemplo, o simples temor de estar do lado de fora de um debate ou tendência de importância aparente, conhecido como *Fear of Missing Out (FOMO)*, ou mesmo buscar formas externas de ancoragem e legitimação de uma iniciativa interna de inovação.

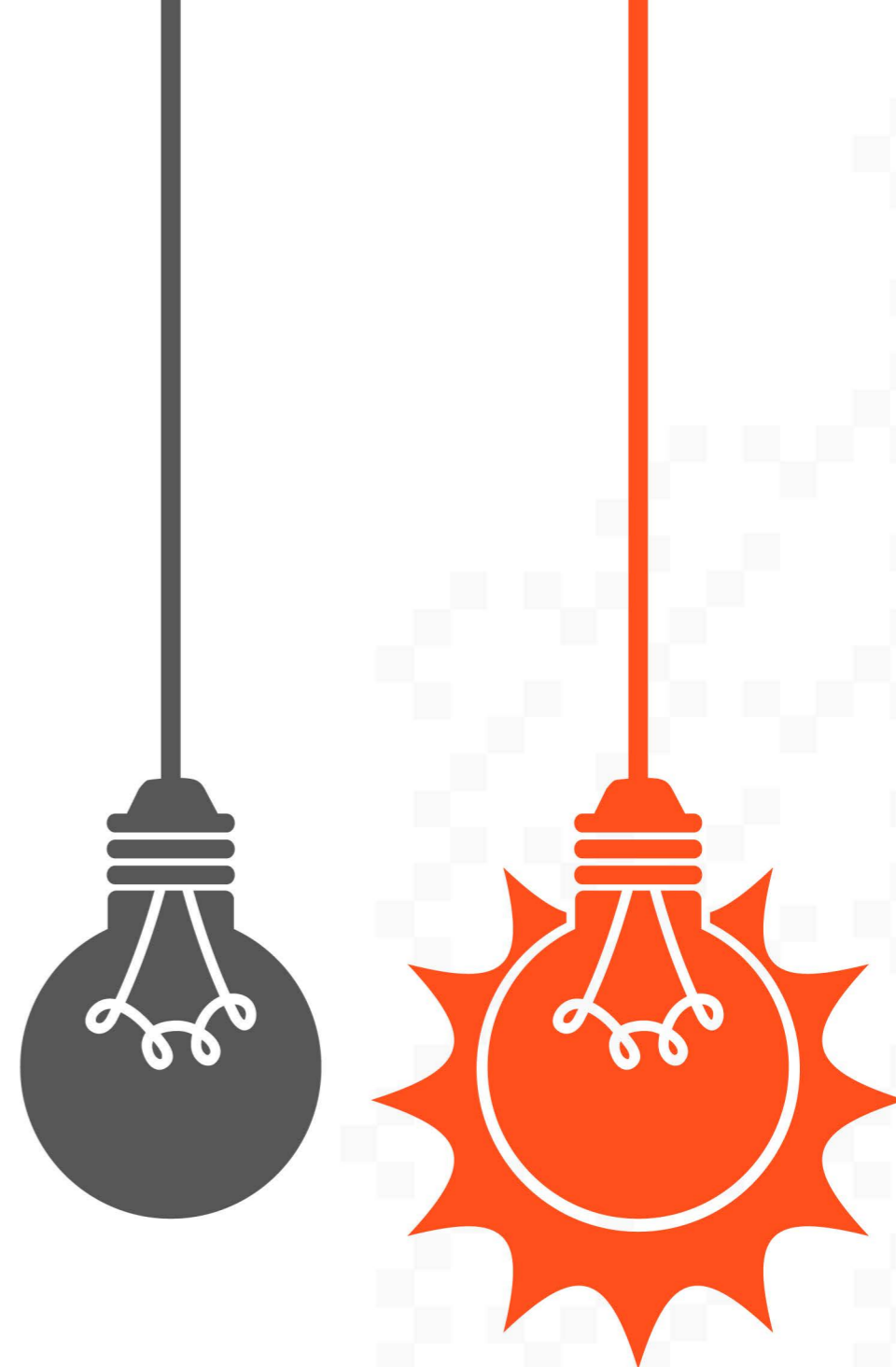
Hubs de Inovação: o que são e como funcionam?

Já para o Head de inovação do Hub Verde, **Luis Henrique Capanema**, “os hubs de inovação podem existir fisicamente ou digitalmente, e se caracterizam pela capacidade de conexão entre empresas que também podem ser públicas ou privadas, tendo como objetivo a busca por soluções específicas dessas empresas ou mesmo setoriais, via inovação aberta ou em projetos de Pesquisa e Desenvolvimento (P&D)”.

Para entrarem nos hubs de inovação, ele destaca que:

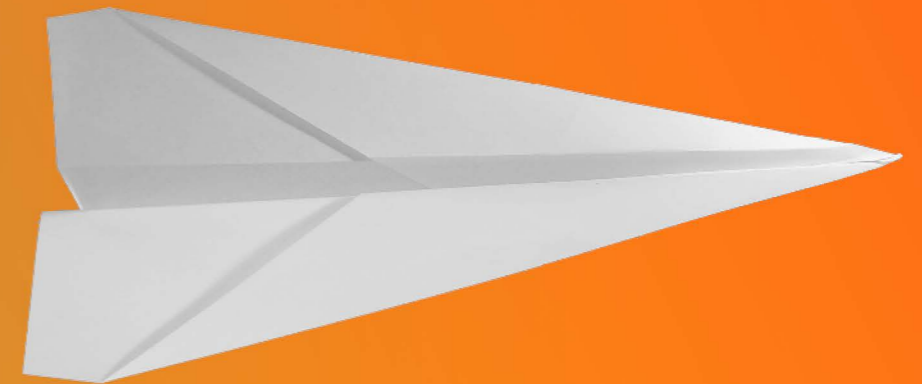
“ As empresas buscam a *expertise* para **endereçar questões que não seriam resolvidas internamente**, seja por falta de conhecimento, capacitação ou organização, ou porque teriam grande dificuldade e/ou custo financeiro e temporal em articular essas iniciativas.”

O executivo ainda afirma que “os hubs de inovação, geralmente, possuem um alcance superior em redes de solucionadores que amplifica bastante sua capacidade de resolver questões ou propor melhorias de maneira mais ágil que as empresas teriam de forma isolada”.



2

O que um hub
de inovação
pode oferecer



O que um hub de inovação pode oferecer



Ao estruturar um hub de inovação, cria-se um núcleo de aprendizado, colaboração e fomento ao empreendedorismo de base tecnológica, que segue atuando para além do ambiente físico. De fato, com a pandemia, foi possível perceber como as conexões e a rede de fomento estabelecidas pelos hubs de inovação seguem atuantes, mesmo com as operações acontecendo por meio de intervenções (treinamentos, *workshops*, etc) e plataformas digitais.

Seja na experiência *online* ou *offline*, à medida que as startups avançam na sua jornada devido às possibilidades que o hub de inovação oferece, um número maior de empreendedores passa a se interessar em estar nesse espaço.

Para atrair investidores e empresas parceiras, também é de fundamental importância **entregar soluções de impacto, reconhecidamente valiosas para o seu público-alvo e a comunidade inserida no ecossistema de inovação.**

Alguns dos **serviços oferecidos e atividades realizadas pelos hubs de inovação no Brasil:**

1 Identificar e auxiliar na resolução de desafios relacionados à inovação:

o hub de inovação realiza mapeamento das principais demandas e falta de qualificação dos envolvidos, fornecendo essas informações aos seus membros e utilizando-as também para direcionar investimentos e programas.

2 Coordenar discussões e interações entre agentes:

como agente de articulação, o hub de inovação organiza fóruns de discussões temáticas, desafios setoriais para o desenvolvimento de Provas de Conceito, do inglês *Proof of Concept* (PoCs), e programas de formação de mão de obra, coordenando as trocas e interações entre os diferentes agentes de inovação.

3 Desdobramento da cultura de inovação:

estando dentro do ecossistema de inovação, é factível o amadurecimento e fortalecimento da cultura empresarial por meio da prática constante da inovação e melhor visualização das vantagens e benefícios de se desenvolver uma cultura inovadora.

Alguns dos **serviços oferecidos e atividades realizadas pelos hubs de inovação no Brasil:**

4 Mapear oportunidades de captação de recursos voltados para Pesquisa, Desenvolvimento e Inovação (PD&I):

um hub de inovação pode facilitar o acesso a recursos para o financiamento de projetos de Pesquisa, Desenvolvimento e Inovação (PD&I) e o investimento nesses projetos, por meio de um mapeamento frequente das oportunidades disponíveis no mercado, editais e chamadas públicas.

5 Analisar a gestão da inovação em empresas e sugerir encaminhamentos:

realiza a análise, o diagnóstico e a elaboração do mapeamento maturidade em inovação.

6 Organizar eventos e encontros:

um hub de inovação atua na promoção de eventos que permitem a conexão entre agentes do ecossistema de inovação, a discussão de temas relevantes e a capacitação dos envolvidos.

Dúvidas comuns sobre os hubs de inovação



Para o Head de inovação do Hub Verde, **Luis Henrique Capanema**, as principais dúvidas estão ligadas ao engajamento necessário e tempo que as equipes precisarão se dedicar. Normalmente, as empresas não querem que a participação no hub de inovação seja mais um “peso” ou uma atividade “onerosa” na agenda já tão ocupada. Ou seja, estão em busca de soluções e não de mais problemas. O Head do Hub Verde destaca que **“as empresas precisam entender que sem engajamento e participação não existem ganhos e resultados. Afinal, quem mais entende dos desafios e ‘dores’ das empresas são os seus próprios colaboradores”**.

Dúvidas comuns sobre os hubs de inovação

Para **Raoni Barros Bagno**, as principais dúvidas do mercado são em relação ao momento de a empresa entrar em um hub de inovação. Muitas empresas, principalmente as de médio porte, percebem o potencial de estarem conectadas a um hub de inovação, mas não possuem recursos ou não se sentem suficientemente desenvolvidas para participar adequadamente de um.

Isso pode ocorrer, por exemplo, pela demanda de ajustes em dimensões mais imediatas e operacionais do negócio, que impedem que uma agenda de inovação encontre espaço e prioridade adequados. Outro ponto que **Bagno** menciona é sobre como encontrar os hubs de inovação e entender quais questões se consideram na decisão por se engajar em um desses ambientes. Dada a diversidade associada ao fenômeno, não há respostas exatas: auto-diagnóstico, entendimento sobre os hubs de inovação e experiência prática são pontos que evoluem juntos.





Principais desafios

das empresas
ao participar
de hubs de
inovação

Para o professor **Raoni Barros Bagno**, muitas empresas buscam participar de hubs de inovação com a crença de que irá sanar todas as questões da companhia.



Entrar em um hub de inovação **não é uma solução mágica** para sanar a lacuna de capacidades de uma empresa em inovação.

Muitas empresas buscam hubs de inovação sem se articular – previamente ou ao menos simultaneamente – em uma agenda de objetivos, metas, prioridades e configuração de recursos para inovar. Assim como em qualquer iniciativa de inovação aberta, é importante ter em mente que as transformações necessárias para ser protagonista no campo da inovação não vêm de fora para dentro; exigem ajustes internos em várias dimensões da organização.



Principais desafios

das empresas
ao participar
de hubs de
inovação

Para a **Gerente do FIEMG Lab**, hub de inovação aberta entre indústrias e startups, outro desafio enfrentado pelas empresas é trazer para o dia-a-dia as ideias, conexões e projetos que são realizados via hub.



Para que a inovação aberta realmente se transforme em resultados para o negócio, é importante que a empresa vá além das *quick-wins* e absorva a inovação em sua rotina. Nesse contexto, hubs de inovação também podem contribuir com ações de aprendizagem na prática, a difusão e sensibilização sobre o tema em todas as áreas das empresas - desde a operação até jurídico, suprimentos e lideranças. Isso contribui fortemente para que se tenha uma estratégia, cultura e processos favoráveis à inovação.”

O que um hub de inovação pode oferecer

Conectar-se a um hub de inovação é um **complemento importante e pode catalisar várias ações de inovação da empresa**, mas idealmente não é por onde as coisas devem começar. Na mesma linha, crer que startups são uma solução barata para problemas comuns de produtividade e inovação de uma grande empresa é uma falácia comum, facilmente assimilada por quem está no início da jornada. Estabelecer e fazer frutificar oportunidades por meio de relacionamentos com outras organizações de qualquer natureza é uma competência que se constrói gradualmente.

Sob outra perspectiva, é importante também ter em mente que não existem hubs de inovação prontos para tudo e articulá-los é algo que demanda tempo e recursos de uma ou mais organizações que atuem em uma espécie de empreendedorismo institucional. Nessa linha, há fatores locacionais importantes que devem

ser levados em consideração e formas de se fazer com que um hub de inovação nascente crie um efeito de rede inicial.

Para **Luis Henrique Capanema**, para uma empresa participar de um hub de inovação e usufruir de todo o potencial que pode obter com essa conexão, é necessário que haja internamente o ambiente favorável para a abertura e inovação. “Isso demanda uma transformação cultural de toda a organização voltada para a inovação, desde a alta gestão até os níveis operacionais”, destaca. E, ainda assim, a organização precisa estar preparada para participar e contribuir de forma ativa com o hub de inovação. “É necessário que as empresas tenham pessoas engajadas promovendo as trocas entre os ambientes interno e externo e com disponibilidade para participar dos projetos, desafios e eventos”, acrescenta.

3

**As 11
vantagens
dos hubs de
inovação para
o mercado**



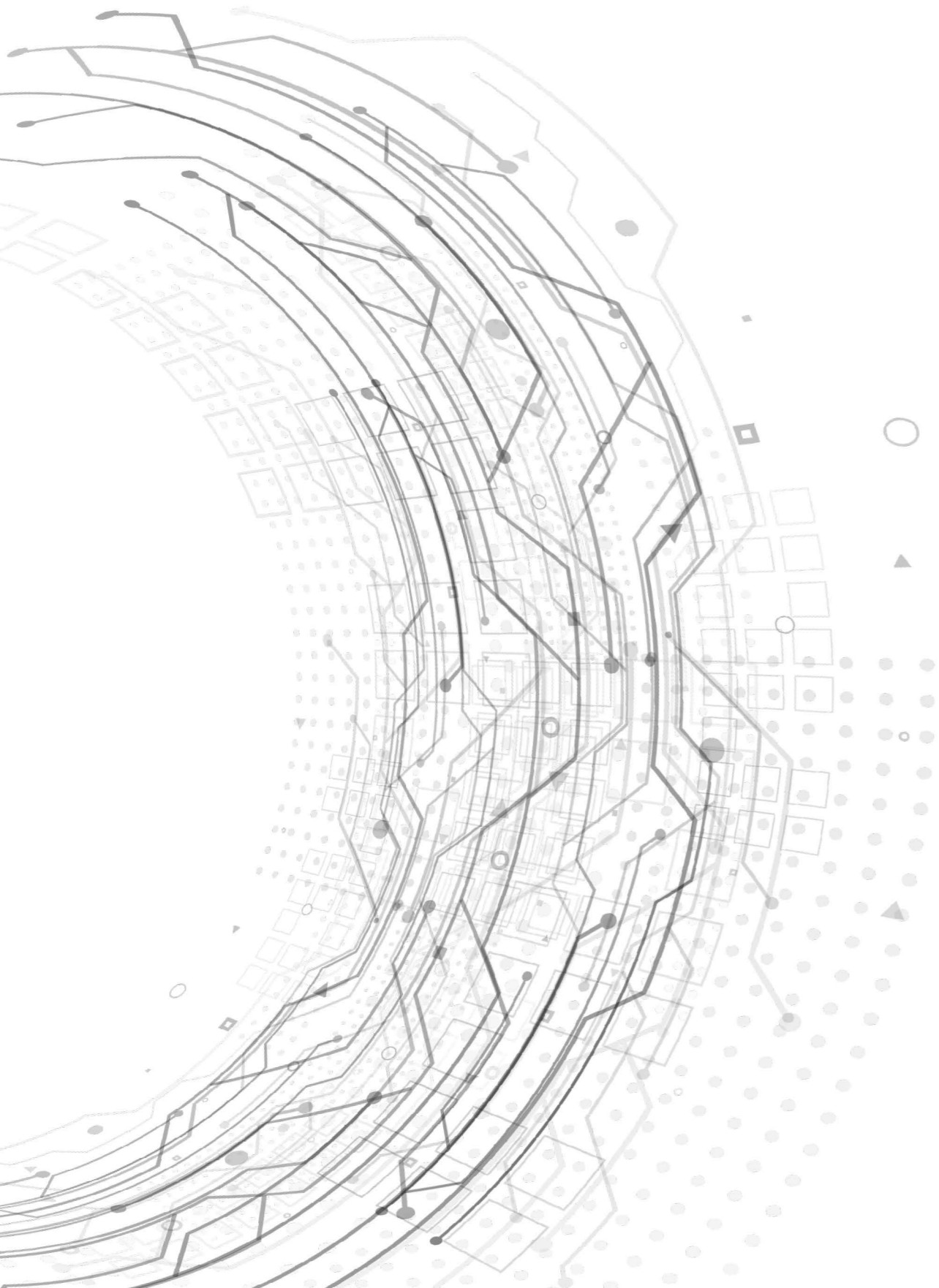
As 11 vantagens dos hubs de inovação para o mercado

Entre os agentes do ecossistema de inovação, os hubs de inovação representam um papel importante para a conexão entre esferas diferentes, apoiando a aceleração de negócios e de todo o mercado. No entanto, os benefícios oferecidos pelos hubs de inovação podem ser colhidos tanto pelas startups como pelas empresas, universidades e investidores que compõem a comunidade deste ambiente.

Veja aqui os motivos pelos quais os hubs de inovação são importantes e as vantagens que trazem às empresas associadas:

- 1 Ganho de **visibilidade** no mercado e ecossistema de inovação.
- 2 **Capacitação** profissional e o **incentivo** ao empreendedorismo. Por meio da parceria com profissionais técnicos do mercado, é possível a troca de experiências por meio de *workshops* com o intuito de aprimorar os conhecimentos dos colaboradores das empresas.
- 3 **Inovação aberta** e **oportunidades** de colaboração e intercâmbio.
- 4 **Impulsionamento** para a criação de tecnologias e novos modelos de negócio.
- 5 **Criação de pontes** entre startups e suas ideias transformadoras e os agentes do mercado interessados em fazê-las acontecer.

As 11 vantagens dos hubs de inovação



- 6** **Desenvolvimento de diagnóstico** e o mapeamento das principais necessidades de mão de obra técnica qualificada das empresas participantes. Isso se dá por meio de consultores associados aos hubs de inovação, da identificação das principais necessidades da empresa para suprir a carência de conhecimento e da realização de treinamentos para dar esse nivelamento.
- 7** **Acesso** à estrutura física e outros recursos que dão suporte às operações da startup, especialmente quando ela está no início da jornada.
- 8** **Criação de ideias** de soluções inovadoras. Considerando as necessidades da empresa, é possível a contribuição para o desenvolvimento de novos produtos e processos que atendem às demandas.

A falta de capacitação, estrutura adequada ou organização são motivos para que as empresas busquem especialistas com *expertise* para solucionar questões que não foram resolvidas com os recursos internos.

Nesse sentido, os hubs de inovação oferecem alcance superior como redes de solucionadores de questões, com maior capacidade de resolver problemas complexos e propor melhorias de maneira mais ágil do que as empresas teriam de forma isolada.

9 **Desenvolvimento** de *mindset* empreendedor e inovador. Aumentando a flexibilidade para implantar novos projetos dentro da cultura de inovação aberta, os hubs de inovação proporcionam ao empreendedor as mais recentes discussões sobre o tema no mercado corporativo, mantendo-o atualizado.

10 **Desenvolvimento** e **teste** de novos modelos de negócio de forma ágil e flexível. Dentro do ecossistema de inovação, é preciso considerar as metodologias ágeis para orientação e modularização do negócio, por meio de consultoria técnica.

11 **Discussões** e **troca** entre empresas sobre desafios do negócio e potenciais inovações que podem surgir a partir destas necessidades.

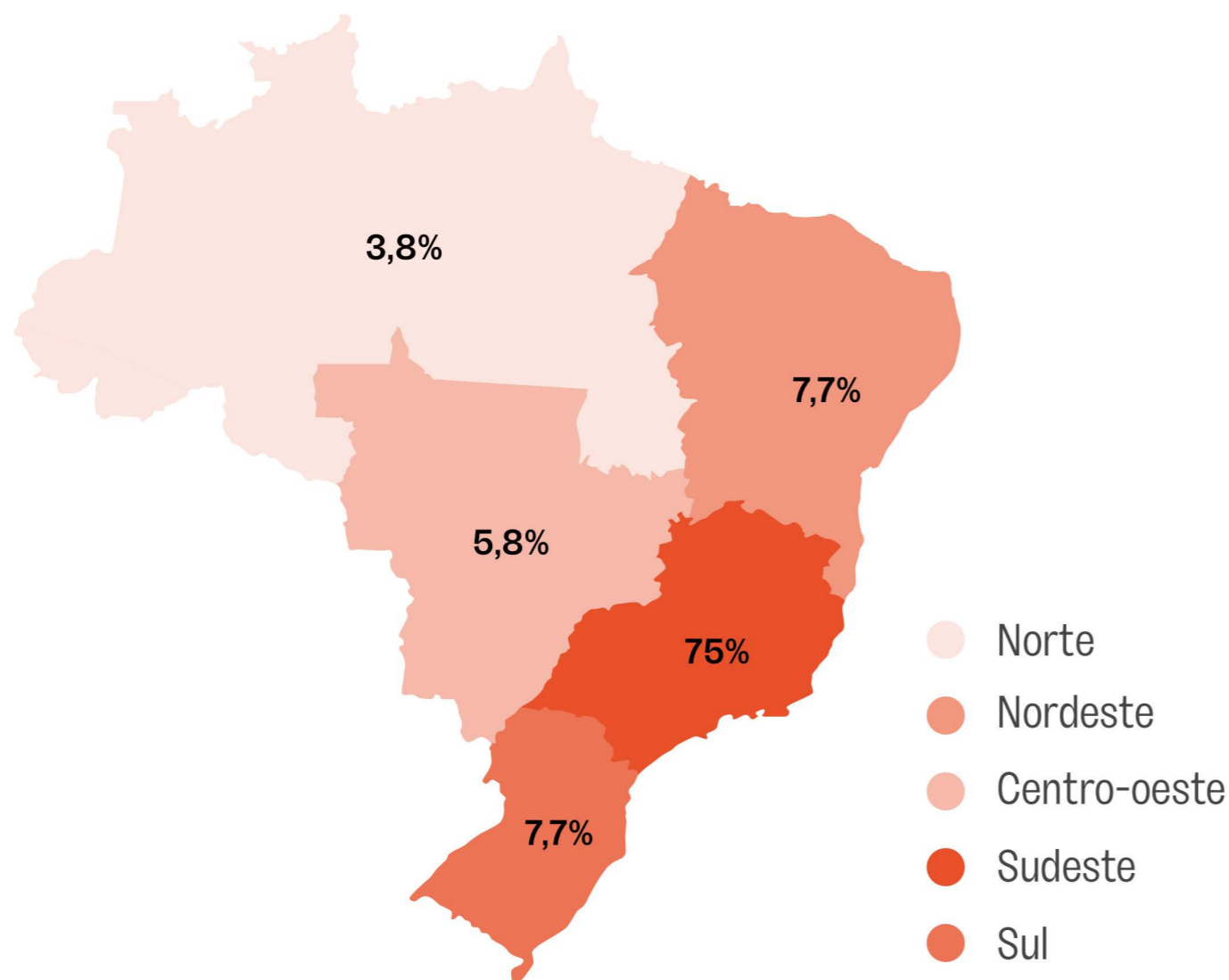


4

Hubs de Inovação do Brasil:

características do mercado

SEGMENTOS MAPEADOS



O **IEBT Innovation** realizou um levantamento sobre alguns hubs de inovação do Brasil. Depois de abordar o que são os hubs de inovação e sua importância para o mercado, este capítulo será destinado a apresentar onde estão localizados pelo Brasil, quais regiões mais abrigam esses núcleos e quais as suas características.

Foram mapeados 53 hubs de inovação espalhados pelo Brasil.

75% (40) desses estão localizados na Região Sudeste, 7,7% (4) estão no Nordeste e 7,7% (4) no Sul. A Região Norte tem 2 hubs de inovação, o que representa 3,8% dos ecossistemas mapeados. No Centro-Oeste, são 5,8% (3).

SEGMENTOS MAPEADOS

E quando se fala dos segmentos de atuação dos hubs de inovação, deparamos com similaridade nos seus ecossistemas, empresas, startups e instituições acadêmicas associadas, mesmo considerando que um hub de inovação pode atender a vários setores do mercado.

O **IEBT Innovation**, em parceria com o **FIEMG Lab**, organizou este mapeamento de hubs de inovação em 22 áreas de atuação, sendo os Multissetoriais os mais frequentes.

Confira na tabela a seguir os hubs de inovação mapeados em relação às suas respectivas áreas de atuação.

Segmentos

mapeados

AGRONEGÓCIO



MULTISSETORES



Hubs de Inovação do Brasil: características do mercado

CONSTRUÇÃO CIVIL



TIJOLO HUB

LOGÍSTICA E MOBILIDADE

VOLUME.

cubo^{Itaú}
smart
mobility

MODA

FASHION HUB

BIOTECNOLOGIA E CIÊNCIAS DA VIDA

BIOTECH TOWN

MINERAÇÃO

mininghub.

AUTOMOBILÍSTICO

 Dealerhub

CIDADES INTELIGENTES

iBRAWORK
powered by Ibrachina

EDUCAÇÃO

LEARNING VILLAGE

TELECOMUNICAÇÕES

W wayra
Telefónica Innovation

MARÍTIMO E PORTUÁRIO

cubo^{Itaú}
maritime
& port

DESIGN

arco
hub de inovação

Hubs de Inovação do Brasil: características do mercado

**INDTECHS E
INDÚSTRIAS DO BRASIL**



ESPORTIVO

ARENA HUB

FINANCEIRO



**ENERGIAS
RENOVÁVEIS**



**SETOR
PÚBLICO**



**IMPACTOS
SOCIAIS**



HARDWARE



VAREJO



SAÚDE



**IMPACT
HUB** Brasil

ESG



A man with short dark hair and a light beard, wearing a blue denim shirt over a brown t-shirt, is looking upwards and to the right. He is holding a tablet computer. Another person's hand is visible on the left, holding the tablet. The background is a gradient of orange and blue with a geometric pattern.

5

Os 53 hubs de inovação do Brasil

Os 53 hubs de inovação do Brasil:

conheça os
atores que estão
transformando o país

A seguir você encontrará o **mapeamento produzido pelo IEBT Innovation** em parceria com o **FIEMG Lab** com 53 hubs de inovação brasileiros em ordem alfabética. Este é um *overview* com as principais informações de cada hub de inovação, para facilitar a identificação e localização daqueles que podem ser seus parceiros.

1. AgTech Garage



O AgTech Garage é um dos principais hubs de inovação do agronegócio a nível mundial. Em parceria com empresas líderes nos seus segmentos e conectado ao *network* PwC, o hub é protagonista de uma nova dinâmica da inovação no agro: aberta, em rede, colaborativa e ágil. As iniciativas do AgTech Garage promovem a conexão entre grandes empresas, startups, produtores, investidores, academia entre outros atores do ecossistema de inovação e empreendedorismo do Agro, para desenvolver soluções tecnológicas que tornam o agronegócio mais inclusivo, competitivo e sustentável.

Segmento das empresas que fazem parte:

Agronegócio.

agtechgarage.com



[instagram.com/agtechgarage](https://www.instagram.com/agtechgarage)



[linkedin.com/company/agtech-garage](https://www.linkedin.com/company/agtech-garage)



Piracicaba - SP



2. Arco.cc

O Arco.CC é um hub de inovação de profissionais de design e inovação especialistas em ampliar a capacidade inovadora de grandes organizações por meio de modelos de transformação e jornadas de aprendizagem. O ecossistema conta com formação multidisciplinar, diversa e multicultural, com visão alinhada pelo design estratégico, numa abordagem que humaniza os negócios e as relações de serviços.

Segmento das empresas que fazem parte:

Design.



arco.cc



instagram.com/arcohub



br.linkedin.com/company/arcohub



São Paulo - SP



3. Arena Hub

Localizado dentro do Allianz Parque, em São Paulo, o Arena Hub é um centro de inovação e fomento ao empreendedorismo esportivo. Seu propósito é desenvolver a indústria do esporte, mídia e entretenimento, gerando impacto econômico e social, conectando profissionais, startups, entidades, investidores e grandes empresas. Sua missão é criar, apoiar e acelerar iniciativas, empresas, tecnologias e ideias que se utilizem do esporte para promover a transformação digital e social.

Segmento das empresas que fazem parte:

Esportivo.

ARENA HUB

arenahub.com.br



[instagram.com/arenahubsp](https://www.instagram.com/arenahubsp)



[linkedin.com/company/arenahubsp](https://www.linkedin.com/company/arenahubsp)



São Paulo - SP



4. Base 27

O Base27 está localizado no Espírito Santo e é focado na construção de uma comunidade forte, capaz de criar ambiência e conexão para o surgimento de soluções e práticas inovadoras. O ecossistema desenvolve projetos de *meetups*, *talks*, grupos de *benchmarking*, iniciativas de inovação aberta, missões e *hackathons* para conectar empresas, startups, investidores, hubs de inovação do Brasil e do mundo, entusiastas da inovação e outros atores importantes.

Segmento das empresas que fazem parte:

Multissetor.

Base27

base27.com.br



linkedin.com/company/base27co



Vitória - ES



5. BD Tech Hub

O BD Tech Hub é uma iniciativa da Prefeitura Municipal de Bom Despacho/MG, em parceria com o IEBT Innovation, para fortalecer o ecossistema de empreendedorismo e inovação do município e região, por meio de projetos que promovam inclusão social, capacitação e inovação à toda a população, de forma igualitária e fomentando, assim, a geração de empregos, a competitividade dos negócios e a geração de oportunidades.

Segmento das empresas que fazem parte:

Multissetor.



[instagram.com/bdtechhub](https://www.instagram.com/bdtechhub)



[linkedin.com/company/bom-despacho-tech-hub](https://www.linkedin.com/company/bom-despacho-tech-hub)



Bom Despacho - MG



6. BIOTECHTOWN

BIOTECHTOWN

O BiotechTown é um hub de inovação voltado exclusivamente para o desenvolvimento de empresas, produtos e negócios nas áreas de Biotecnologia e Ciências da Vida. Apoiado em conhecimento científico, tecnológico e de mercado, tem foco em atender bionegócios de todos os portes em suas diferentes fases, da pesquisa ao *go to market* e expansão de mercado. Oferece infraestruturas próprias de laboratório (*Open Lab*) e planta de produção (CMO).

Segmento das empresas que fazem parte:

Biotecnologia e Ciências da Vida.

biotechtown.com



instagram.com/biotechtown



linkedin.com/company/biotechtown



Nova Lima - MG



7. Brazil Lab

O Brasil LAB é um hub de inovação que acelera soluções e conecta empreendedores com o Poder Público, especialmente para projetos GovTech. O objetivo desse espaço é incentivar a construção da cultura de inovação no setor público brasileiro. Esse incentivo à inovação é feito a partir de eventos abertos ao público, programas de aceleração e de conexão de empreendedores com líderes públicos.

Segmento das empresas que fazem parte:

Setor Público.



brazillab.org.br



[instagram.com/brazillab](https://www.instagram.com/brazillab)



[linkedin.com/company/brazillab](https://www.linkedin.com/company/brazillab)



São José dos Campos - SP



8. Co.nectar Hub

O Co.nectar é uma iniciativa do Sindilojas Porto Alegre e é o primeiro hub de inovação focado no varejo e criado por um sindicato no Brasil. O ecossistema realiza atividades online e presenciais e seu objetivo estratégico é fortalecer o setor do comércio, além de contribuir para o desenvolvimento de uma nova mentalidade nos empresários frente à nova economia, aproximando-os da tecnologia aplicada aos negócios.

Segmento das empresas que fazem parte:

Varejo.



conectarhub.com.br



[instagram.com/conectarhub](https://www.instagram.com/conectarhub)



[linkedin.com/company/co-nectar-hub](https://www.linkedin.com/company/co-nectar-hub)



Porto Alegre - RS



9. CocriAgro



O Cocriagro é um hub de inovação para o agronegócio, uma empresa privada com o objetivo de promover conexões para incentivar inovações. Fruto das atividades realizadas pela Governança Agro Valley, em Londrina (PR), o hub de inovação atua no Parque Tecnológico, SRP Valley, e na área de inteligência para projetos estratégicos de inovação.

Segmento das empresas que fazem parte:

Agronegócio.

cocriagro.com.br



[instagram.com/cocriagro](https://www.instagram.com/cocriagro)



[linkedin.com/company/cocriagro](https://www.linkedin.com/company/cocriagro)



Londrina - PR



10. Conq



A Conq é um hub de inovação que promove a conexão entre profissionais, estudantes, órgãos públicos e outros *players*. A Conq pretende não só alocar empresas em seu espaço, mas também realizar encontros, capacitações, eventos e outras formas de impactar quem já faz parte do ecossistema e a comunidade local como um todo.

Segmento das empresas que fazem parte:

Multissetor.

conq.com.br



instagram.com/conqhub/



linkedin.com/company/conq



Bauru - SP



11. CriarCE

O CriarCE se propõe a ser um hub de inovação em *hardware* e parceiro de todos os programas de aceleração e pré-aceleração do Estado do Ceará e fora dele. Uma Iniciativa do Governo do Estado por meio da Secretaria da Ciência, Tecnologia e Educação Superior (SECITECE).

Segmento das empresas que fazem parte:

Hardware.



sct.ce.gov.br/criarce



[instagram.com/criarce](https://www.instagram.com/criarce)



[linkedin.com/in/criarcehard](https://www.linkedin.com/in/criarcehard)



Fortaleza - CE



12. Cubo

O Cubo é uma iniciativa idealizada pelo Itaú e o Redpoint eVentures. O *coworking* conta com diversas parcerias de grandes corporações e redes de startups. Realiza a curadoria de startups em fase de tração e com alto potencial de escalabilidade para impulsionar os negócios e a economia. Ao todo, são 386 startups conectadas ao Cubo Itaú.

Segmento das empresas que fazem parte:

Multissetor.

cubo^{Itaú}

cubo.network



instagram.com/cubo.network



linkedin.com/company/cubo-network



São Paulo - SP



13. Cubo Agro

O Cubo Agro é uma iniciativa do Cubo Itaú em parceria com as empresas Corteva Agriscience, São Martinho, Itaú BBA, CNHi e Suzano, e tem como objetivo fomentar o desenvolvimento tecnológico de startups que oferecem soluções para a cadeia do agronegócio. O hub de inovação impulsiona a transformação e o desenvolvimento da inovação no setor agro, no Brasil e na América Latina, por meio da conexão entre startups, grandes empresas, fundos de investimentos e demais agentes do ecossistema.

Segmento das empresas que fazem parte:

Agronegócio.



lp.cubo.network/agro



instagram.com/cubo.network



linkedin.com/company/cubo-network



São Paulo - SP



14. Cubo ESG

O Cubo ESG, em parceria com Itaú Unibanco, tem como propósito incentivar o desenvolvimento tecnológico de startups que apresentam soluções relacionadas ao ESG. Com a colaboração entre grandes corporações e startups, o objetivo é impulsionar transformações voltadas para a descarbonização de setores prioritários. Além disso, o hub promove a inovação aberta, oferecendo um ambiente propício para a conexão entre startups, grandes empresas, fundos de investimento, universidades e agentes regulatórios. Com isso, busca-se acelerar a adoção de avanços tecnológicos e implementar melhores práticas no setor.

Segmento das empresas que fazem parte:

ESG



<https://cubo.network/hub/esg>



[instagram.com/cubo.network](https://www.instagram.com/cubo.network)



[linkedin.com/company/cubo-network](https://www.linkedin.com/company/cubo-network)



São Paulo - SP



15. Cubo Maritime & Port

O Cubo Maritime & Port é uma iniciativa do Cubo Itaú em parceria com as empresas Wilson Sons, Porto do Açu e Hidrovias do Brasil. Promove a colaboração entre grandes corporações, startups, fundos de investimento e demais *stakeholders* do ecossistema portuário, como universidades e agentes regulatórios, para gerar oportunidades de transformação, discussões sobre tendências e desafios que permeiam o futuro da indústria. O hub de inovação atua para fomentar mudanças e atualização de normas e práticas para o setor, buscando viabilizar a implementação dos avanços tecnológicos.

Segmento das empresas que fazem parte:

Marítimo e Portuário.



lp.cubo.network/maritime-port



instagram.com/cubo.network



linkedin.com/company/cubo-network



São Paulo - SP



16. Cubo Smart Mobility

O Cubo Smart Mobility, em parceria com Vec Itaú, iCarros, ConectCar e Bike Itaú, tem como propósito impulsionar a transformação da mobilidade urbana por meio do empreendedorismo tecnológico. Com um enfoque sustentável nos desafios do ecossistema de mobilidade no Brasil e na América Latina, o objetivo é fomentar o desenvolvimento e a inovação, conectando startups, grandes empresas, fundos de investimento e demais agentes do ecossistema. Dessa forma, busca-se impulsionar a transformação e promover a conexão entre os atores envolvidos.

Segmento das empresas que fazem parte:

Logística e Mobilidade.



cubo.network/hub/smart-mobility



instagram.com/cubo.network



linkedin.com/company/cubo-network



São Paulo - SP



17. Hub de Inovação Multifuncional BH-TEC

Com o lançamento do Hub de Inovação Multifuncional, o BH-TEC, Parque Tecnológico de Belo Horizonte, disponibiliza um ambiente amplo que oferece diversas iniciativas de suporte ao desenvolvimento de negócios com alto potencial tecnológico. Entre as atividades oferecidas, destacam-se a aceleração e incubação de projetos, assessoramento empresarial, *soft landing* para empresas nacionais e internacionais, consultoria em transferência de tecnologia, *coworking*, espaços de cocriação, demonstração de projetos e rodadas de negócios.

Segmento das empresas que fazem parte:

Multissetor.



bhtec.org.br/



[instagram.com/bhtec_parque](https://www.instagram.com/bhtec_parque)



[linkedin.com/company/bh-tec](https://www.linkedin.com/company/bh-tec)



Belo Horizonte - MG



18. Dealer Hub

O Dealer Hub é uma iniciativa independente e autônoma que tem como objetivo aumentar a competitividade de empresas parceiras da cadeia de distribuição automotiva, atraindo oportunidades por meio da inovação aberta. São mantenedoras do projeto as empresas Tracbel, Rivesa, Treviso e Grupo JGV, que buscam por soluções tecnológicas para as startups participantes.

Segmento das empresas que fazem parte:

Automobilístico.



dealerhub.com.br



instagram.com/DEALERHUB



linkedin.com/company/dealerhub



Santo Amaro - SP



19. Energy Hub



O Energy Hub foi criado pela iniciativa Sai do Papel e seu foco é gerar conexões e a expansão do mercado de energias renováveis. Com seu trabalho estratégico, tem o objetivo de fomentar a inovação aberta no ecossistema de energia e de empoderar startups desse mercado.

Segmento das empresas que fazem parte:

Energias Renováveis.

saidopapel.com.br/energy-hub



instagram.com/saidopapel



linkedin.com/company/saidopapel



Rio de Janeiro - RJ



20. Fashion Hub

O Fashion Hub é um ambiente inovação aberta que une startups e grandes empresas da cadeia de moda para cumprir metas de inovação e sustentabilidade. Na instituição, são pensadas soluções para os complexos problemas da cadeia produtiva de moda. É uma iniciativa pioneira no Brasil que conecta grandes empresas e startups para o desenvolvimento de projetos em prol de resoluções de impacto positivo para as organizações, com influência direta na sociedade e no meio ambiente.

Segmento das empresas que fazem parte:

Moda.

FASHION HUB

fashionhub.com.br



[instagram.com/fashionhubtech](https://www.instagram.com/fashionhubtech)



br.linkedin.com/company/programafashionhub



Belo Horizonte - MG



21. FIEMG LAB

O FIEMG LAB tem o propósito de acelerar o futuro da indústria para o aumento da competitividade, por meio da inovação aberta com startups, trabalha para possibilitar o desenvolvimento econômico no ecossistema de inovação para empreendedores e indústrias. O hub é uma iniciativa pioneira do Instituto Euvaldo Lodi (IEL), no âmbito da Federação das Indústrias do Estado de Minas Gerais (FIEMG).

Segmento das empresas que fazem parte:

IndTechs e Indústrias do Brasil.



fiemglab.com.br



[instagram.com/fiemglab](https://www.instagram.com/fiemglab)



[linkedin.com/company/fiemglab](https://www.linkedin.com/company/fiemglab)



Belo Horizonte - MG



22. Finance Hub



A Finance Hub conecta startups da área de finanças e seguros que apresentam soluções tecnológicas para as corporações que querem inovar neste setor, nas áreas de *Open Banking*, Pagamentos, *Insurtech*, Risco e Fraude, *Cryptocurrency*, *Funding*, Câmbio, Educação Financeira e Gestão Financeira.

Segmento das empresas que fazem parte:

Financeira.

saidopapel.com.br/finance-hub/



instagram.com/saidopapel/



linkedin.com/company/saidopapel



Rio de Janeiro - RJ



23. Health Hub

O Health Hub conecta empresas e startups da área de saúde. O ecossistema fomenta negócios do mercado de saúde e que produzem soluções tecnológicas para inovar o setor, nas áreas de *Analytics & Big Data*, Inteligência Artificial, Saúde e Bem Estar, Teleconsulta e Farmacêutico.

Segmento das empresas que fazem parte:

Saúde.



saidopapel.com.br/health-hub



instagram.com/saidopapel/



linkedin.com/company/saidopapel



Rio de Janeiro - RJ



24. Hipe Innovation Center



O Hipe Innovation Center é uma plataforma física e virtual de fomento à inovação aberta. O hub de inovação conta o apoio, estrutura e experiência de mercado das empresas investidoras RP INFO e Siga Cred, consolidadas e renomadas do setor varejista.

Segmento das empresas que fazem parte:

Varejo.

hipe.cc



instagram.com/gohipe



linkedin.com/company/hipe-innovation-center



Curitiba - PR



25. HITT

O HITT, Hub de Inovação Tecnológica de Taubaté, é um programa impulsionado pela Prefeitura Municipal de Taubaté (SP) e foca no desenvolvimento científico, tecnológico, social e econômico do município e da região. No ecossistema, são realizadas ações de apoio a criação e fortalecimento de organizações inovadoras, e realização de pesquisa, desenvolvimento e inovação em organizações educacionais, institutos de pesquisa e empresas.

Segmento das empresas que fazem parte:

Multissetor.



hitt.com.br



[instagram.com/hitthub](https://www.instagram.com/hitthub)



[linkedin.com/company/hitt-hub](https://www.linkedin.com/company/hitt-hub)



Taubaté - SP



26. Hub Conquista

O Hub Conquista é um veículo da cultura de inovação para empreendedores do interior da Bahia. Seu objetivo estratégico é promover conexões e capacitações para empreendedores do interior do Estado. Com missão educacional, trabalha para gerar transformação na realidade social, promover avanços na região e fomentar o conhecimento, as conexões e a tecnologia.

Segmento das empresas que fazem parte:

Multissetor.



hubconquista.com.br



[instagram.com/hubconquista](https://www.instagram.com/hubconquista)



[linkedin.com/company/hub-sudoeste](https://www.linkedin.com/company/hub-sudoeste)



Vitória da Conquista - BA



27. HUB Gyntec



O Hub Gyntec Assespro Softex é o primeiro Hub de Tecnologia, inovação e Startups do Centro Oeste. Um dos seus principais braços estratégicos é atuar para reduzir o déficit de recursos humanos em Tecnologias da Informação e Comunicação, mediante a capacitação profissional. A ideia é formar a maior quantidade de profissionais qualificados para atender as empresas e startups de Tecnologia da Informação em Goiás.

Segmento das empresas que fazem parte:

Multissetor.

gyntec.com.br



[instagram.com/institutogyntec](https://www.instagram.com/institutogyntec)



br.linkedin.com/company/instituto-gyntec



Goiânia - GO



28. Hub Salvador

O HUB Salvador foca em proporcionar uma nova experiência de trabalho para empreendedores e suas equipes. O hub de inovação oferece às empresas participantes a possibilidade de serem inseridas em um ecossistema de inovação, acesso a eventos especiais, intercâmbios com *players* estratégicos e contato com investidores.

Segmento das empresas que fazem parte:

Multissetor.



hubsalvador.com.br



[instagram.com/hubsalvador](https://www.instagram.com/hubsalvador)



[linkedin.com/company/hubsalvador](https://www.linkedin.com/company/hubsalvador)



Salvador - BA



29. Hub SEBRAE - Living Lab MS

O Hub SEBRAE é uma plataforma desenvolvida e mantida pelo Living Lab MS, laboratório aberto de inovação, integrante do ecossistema de inovação no Mato Grosso do Sul. O propósito do hub de inovação, que tem mais de 40 parceiros institucionais, é falar sobre empreendedorismo e inovação de uma forma disruptiva, acolhendo as ideias da comunidade. O hub de inovação promove conexões e aceleração para que os negócios possam ser escaláveis.

Segmento das empresas que fazem parte:

Multissetor.



hub.ms.sebrae.com.br
livinglabms.com.br



instagram.com/livinglab.ms



linkedin.com/company/livinglabms



Campo Grande - MS



30. Hub Social



O Hub Social é uma incubadora e aceleradora de Impacto Social, que tem como objetivo capacitar, investir e apoiar iniciativas de impacto social de todos os portes e segmentos em todo Brasil. O ecossistema oferece ao mercado serviços de Responsabilidade Social Empresarial para auxiliar companhias a otimizarem seus resultados em práticas sociais.

Segmento das empresas que fazem parte:

Impacto Social.

ohubsocial.com.br



[instagram.com/ohubsocial](https://www.instagram.com/ohubsocial)



[linkedin.com/company/ohubsocial](https://www.linkedin.com/company/ohubsocial)



Belo Horizonte - MG



31. Hub Verde

O Hub Verde é um hub de inovação e negócios em energia no Brasil, coordenado pelo IEBT Innovation e Fundep. É uma organização focada em atuar com temas relacionados à Energia 4D (diversificação, descentralização, descarbonização e digitalização) e eficiência energética, expressa em quatro eixos temáticos - geração de energia verde, tecnologias de armazenamento, *smart grid* e gestão de redes e mobilidade elétrica.

Segmento das empresas que fazem parte:

Energias Renováveis.



hubverde.com.br



instagram.com/hub.verde



linkedin.com/company/hub-verde/



Belo Horizonte - MG



32. Hub.RO

O Hub.Ro é uma iniciativa da Secretaria de Desenvolvimento Econômico (SEDEC) do Governo de Rondônia que atua como uma incubadora e *coworking*. Seu objetivo é ser um agente integrador no ecossistema local e nacional, promovendo o intercâmbio entre empreendedores, investidores e interessados no universo do empreendedorismo, da inovação e de startups. Com uma estrutura voltada para a inovação, o Hub.Ro oferece programas de pré-incubação e aceleração, além de outras iniciativas que estimulam o desenvolvimento de projetos empreendedores na região.

Segmento das empresas que fazem parte:

Multissetor.



hub-ro.com.br



instagram.com/hub.rondonia



linkedin.com/company/hub-ro



Porto Velho - RO



33. Ibrawork

IBRAWORK
powered by Ibrachina

O Ibrawork é um hub de inovação aberta e tecnologia com foco em *smart cities*. O hub de inovação possui espaços inteligentes que se adequam aos mais diferentes tipos de eventos, sejam eles físicos, virtuais ou híbridos. Suas instalações são altamente tecnológicas para transmissões ao vivo ou gravações de conteúdos específicos.

Segmento das empresas que fazem parte:

Cidades Inteligentes (*Smart Cities*).

ibra.work



instagram.com/ibravorkoficial



linkedin.com/company/ibravorkoficial



São Paulo - SP



34. ICC Biolabs

O ICC Biolabs é um hub de inovação e tecnologia focado em soluções para o mercado da área da saúde. Seu foco é identificar problemas e transformá-los em negócios. O hub de inovação é uma iniciativa de inovação corporativa do Grupo ICC e atende ao mercado de saúde de forma integrada, trabalhando no desenvolvimento de startups, inovação aberta e cultura da inovação.

Segmento das empresas que fazem parte:

Saúde.



iccbiolabs.com



[instagram.com/iccbiolabs](https://www.instagram.com/iccbiolabs)



[linkedin.com/company/icc-biolabs](https://www.linkedin.com/company/icc-biolabs)



Fortaleza - CE



35. Icon Hub

O iCON Hub foi criado para incentivar a inovação e o empreendedorismo no setor de Construção Civil. O ecossistema une empresas, organizações, empreendedores e centros de conhecimento e tecnologia. O principal diferencial estratégico do iCON hub é ter sido idealizado por uma entidade que representa mais de mil empresas construtoras, o Sinduscon-SP.

Segmento das empresas que fazem parte:

Construção Civil.



iconhub.com.br



[instagram.com/icon_hub](https://www.instagram.com/icon_hub)



[linkedin.com/company/icon-hub](https://www.linkedin.com/company/icon-hub)



São Paulo - SP



36. Impact HUB Brasil

O Impact Hub é uma rede global de impacto, presente em mais de 110 cidades ao redor do mundo e aqui no Brasil está localmente conectado em 8 cidades: Brasília, Belo Horizonte, Curitiba, Florianópolis, Manaus, Rio de Janeiro, São Paulo e Vitória, com a missão de apoiar a inovação e o empreendedorismo, através da criação de soluções para problemas complexos da nossa sociedade. A rede trabalha com cinco pilares de inovação sustentável em escala: espaços inspiradores, através dos coworkings e a gestão da sua comunidade de membros; programas de educação empreendedora e aceleração de negócios de impacto; desenvolvimento do ecossistema de impacto local, além da vertical de inovação aberta

Segmento das empresas que fazem parte:

Impacto Social.



impacthub.org.br



instagram.com/impacthubbrasil



linkedin.com/company/impacthubbrasil



Alguns estados brasileiros



37. Inovabra

No ambiente de inovação do Inovabra há grandes empresas, startups, investidores e mentores que trabalham de forma colaborativa para coinnovar e gerar negócios. Além de fomentar o universo de empreendedorismo no Brasil e a cultura de inovação nas organizações, o ambiente de co inovação tende a contribuir com o país na busca por uma posição de maior protagonismo na inovação global. Para complementar a atuação física, o ambiente de co inovação possui sua plataforma digital para abrigar startups e empresas de fora de São Paulo que queiram buscar conexão com outras startups, acessar oportunidades de negócio do Bradesco e empresas parceiras.

Segmento das empresas que fazem parte:

Multissetor.

inovabra
ecossistema de inovação **bradesco**

inovabra.com.br/index.html



[instagram.com/inovabra](https://www.instagram.com/inovabra)



Bela Vista - SP



38. Inovativa

INOVATIVA

O Hub Inovativa foi criado pelo Secretaria Especial de Produtividade e Competitividade do Ministério da Economia e pelo Sebrae, com coexecução em rede com o Impact Hub Brasil e a Abstartups. Seu foco é ser um ambiente de Aceleração, Conexão e Capacitação de startups brasileiras e criar conexões com todo o ecossistema de empreendedorismo do Brasil, junto com mentores, aceleradoras, fundos de investimento, grandes empresas e especialistas do mercado.

Segmento das empresas que fazem parte:

Multissetor.

inovativa.online



instagram.com/inovativahub



linkedin.com/company/inovativahub



Brasília - DF



39. Learning Village

O primeiro hub de inovação e tecnologia com foco em educação e desenvolvimento de pessoas da América Latina. Fundado pela HSM e SingularityU Brazil, o Learning Village é um ecossistema que conecta, promove a transformação do Brasil e traz soluções para trabalhar a cultura da jornada de inovação das empresas, por meio do desenvolvimento de pessoas. O espaço em São Paulo reúne grandes empresas, startups, aceleradoras, *venture capital*, laboratórios de inovação entre outros *players*. Foi projetado para atender às necessidades de times diversos, fomentar a inovação aberta.

Segmento das empresas que fazem parte:

Educação.

LEARNING
VILLAGE

learningvillage.com.br



[instagram.com/learningvillagebr](https://www.instagram.com/learningvillagebr)



[linkedin.com/company/learningvillagebr](https://www.linkedin.com/company/learningvillagebr)



São Paulo - SP



40. Manaus TechHub



O Manaus Tech Hub é um ecossistema que tem o objetivo de promover o desenvolvimento e o crescimento de startups na Amazônia, com inovação aberta e oportunidades em novos projetos, conectando empresas do polo industrial, governo e empreendedores. A iniciativa desse ecossistema é do SIDIA Instituto de Ciência e Tecnologia.

Segmento das empresas que fazem parte:

Multissetor.

manaustechhub.com



[instagram.com/manaustechhub](https://www.instagram.com/manaustechhub)



[linkedin.com/company/manaus-tech-hub](https://www.linkedin.com/company/manaus-tech-hub)



Manaus - AM



41. Mining Hub

mininghub.

O Mining Hub foi criado com o propósito de ser um canal direto de inovação aberta, tendências do setor e relacionamento entre mineradoras e iniciativas de base tecnológica. O ambiente tem como objetivo gerar oportunidades e conexões para diferentes atores da cadeia da mineração, como as próprias mineradoras, além de fornecedores, startups, pesquisadores e investidores.

Segmento das empresas que fazem parte:

Mineração.

mininghub.com.br



[instagram.com/hubdaminerao](https://www.instagram.com/hubdaminerao)



[linkedin.com/company/mininghub](https://www.linkedin.com/company/mininghub)



Belo Horizonte - MG



42. Movimento Black Money

O Movimento Black Money é um agente de desenvolvimento do ecossistema afroempreendedor, tendo como principal função estimular o desenvolvimento do *mindset* inovador de empreendedores e jovens negros para a criação de diferenciais competitivos no mercado. Com foco em comunicação, educação e mídias, o MBM produz conteúdos nas áreas de inovação, tecnologia e finanças, além de ofertar cursos de curta duração nas áreas de *marketing*, gestão e tecnologia.

Segmento das empresas que fazem parte:

Impacto Social.



movimentoblackmoney.com.br



[instagram.com/movimentoblackmoney](https://www.instagram.com/movimentoblackmoney)



[linkedin.com/company/movimentoblackmoney](https://www.linkedin.com/company/movimentoblackmoney)



São Paulo - SP



43. Nexus

O Nexus é um ambiente para conexão de startups, pequenas, médias e grandes empresas, investidores e instituições de ensino, com programas de aceleração e incubação que acompanham startups desde a fase de ideação até escala, e programas que estimulam inovação aberta e conexão entre o ecossistema.

Segmento das empresas que fazem parte:

Multissetor.



pqtec.org.br/nexus



[instagram.com/nexus.hub](https://www.instagram.com/nexus.hub)



São José dos Campos - SP



44. OasisLab

O OasisLab é um hub de inovação especializado em varejo, desenvolvido para gerar transformações e oportunidades de negócios por meio da conexão entre startups, varejistas, empresas de tecnologia e serviços, investidores, associações e universidades. O hub de inovação atua como suporte ao processo de inovação e transformação digital por meio de soluções customizadas, consultoria, missões e conteúdo.

Segmento das empresas que fazem parte:

Varejo.



oasislab.com.br



instagram.com/oasislaboficial



linkedin.com/company/oasislab



São Paulo - SP



45. ONOVOLAB

O ONOVOLAB é um ecossistema independente de inovação do Brasil, criado em São Carlos (SP), e que se conecta com grandes empresas para gerar intercâmbio com startups e com universidades. O ecossistema reúne em um mesmo ambiente mais de 70 startups e grandes empresas, como Santander, Magazine Luiza, iFood e Messer, entre outras. Conta com cinco unidades espalhadas pelas cidades de São Carlos, Indaiatuba, Ribeirão Preto, Araraquara e Porto Alegre.

Segmento das empresas que fazem parte:

Multissetor.

O
NOVO
LAB®

onovolab.com



instagram.com/onovolab



linkedin.com/company/onovolab



São Carlos - SP



46. Órbi Conecta



O Órbi Conecta foi fundado em 2017, em Belo Horizonte, pela comunidade de startups San Pedro Valley juntamente com grandes empresas: Inter, MRV e Localiza. O ecossistema se considera um lugar para gerar conexões e construir futuros desejáveis a partir da conexão entre startups, *corporates* e talentos para impulsionar o mercado de tecnologia.

Segmento das empresas que fazem parte:

Multissetor.

orbi.co



instagram.com/orbiconecta



linkedin.com/company/orbiconecta



Belo Horizonte - MG



47. P7 Criativo

O P7 Criativo é um hub de inovação e economia criativa. Com uma comunidade voltada para criatividade e inovação, propicia a conexão entre empresas, instituições nacionais e internacionais e pessoas que querem colaborar entre si e desenvolver negócios relevantes da indústria criativa. Além disso, o P7 Criativo é parceiro do Sistema FIEMG, o que permite o acesso a um portfólio ainda maior de serviços relacionados ao empreendedorismo, tecnologia, educação e inovação das entidades IEL, SENAI e SESI.

Segmento das empresas que fazem parte:

Multissetor.



p7criativo.com.br



[instagram.com/p7.criativo](https://www.instagram.com/p7.criativo)



[linkedin.com/company/p7criativo](https://www.linkedin.com/company/p7criativo)



Belo Horizonte - MG



48. STATE

O STATE é um centro independente de inovação que atua em três verticais: cidades inteligentes, ciência e criatividade. Com um ecossistema vasto, o STATE proporciona uma experiência diversa de pessoas com o propósito de criar, conectar e acelerar soluções transformando o mercado. Além da participação na comunidade e uso do espaço físico, são oferecidos serviços de inovação aberta para médias e grandes empresas.

Segmento das empresas que fazem parte:

Multissetor.

STATE

state.is



instagram.com/state.is



linkedin.com/company/stateis



São Paulo - SP



49. Pulse

O Pulse é um dos grandes hubs incentivadores de inovação aberta do Brasil. Nascido em Piracicaba (SP), tornou-se uma importante engrenagem na estrutura de inovação da Raízen e vem viabilizando a oxigenação de novas ideias e práticas que enriquecem o agronegócio brasileiro e demais frentes de negócios da companhia como logística, indústria e varejo. Além da oportunidade de testarem seus projetos no ambiente de negócios da companhia, a Raízen oferece a possibilidade de contratação dos serviços das startups cujos projetos estejam em nível avançado de desenvolvimento e que tenham sinergia com os negócios da empresa.

Segmento das empresas que fazem parte:

Agronegócio.



pulsehub.com.br



[instagram.com/pulsehub](https://www.instagram.com/pulsehub)



br.linkedin.com/company/pulsehubinovacao



Piracicaba - SP



50. Silo



O Silo hub cria soluções para o agronegócio brasileiro por meio de inovação aberta reunindo competências colaborativas de empresas e instituições, para gerar impacto zero em termos de emissão de gases do efeito estufa, para reduzir as desigualdades sociais em todas as suas dimensões e para assegurar ganhos econômicos aos *stakeholders* envolvidos com a produção de alimentos, energia e fibras.

Segmento das empresas que fazem parte:

Agronegócio.

silohub.com.br



[instagram.com/company/embrapagadodeleite](https://www.instagram.com/company/embrapagadodeleite)



Juiz de Fora - MG



51. Tijolo Hub



O Tijolo Hub é um ecossistema de inovação voltado para os setores da construção civil e mercado imobiliário. O propósito do Tijolo Hub é transformar esses setores, gerando oportunidades e servindo como propulsor para as empresas navegarem em um cenário de mudanças rápidas. O hub de inovação tem uma presença física dentro do Instituto Caldeira, em Porto Alegre.

Segmento das empresas que fazem parte:

Construção Civil.

tijolohub.com.br/index.html



[instagram.com/tjolohub](https://www.instagram.com/tjolohub)



[linkedin.com/company/tijolo-hub](https://www.linkedin.com/company/tijolo-hub)



Porto Alegre - RS

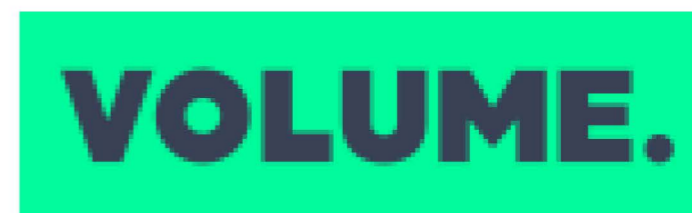


52. Volume HUB

O Volume é um hub de inovação focado em fomentar a inovação na logística, na Infraestrutura Portuária e na mobilidade de grandes vagas. Para isso, trabalha em identificar e atrair startups parceiras de demais ecossistemas para a revolução digital do setor. O hub de inovação promove a integração com os principais atores do mercado de logística, empresas, startups, governo, associações e universidades para o fomento de movimentos inovadores, com treinamentos e capacitação.

Segmento das empresas que fazem parte:

Logística e Mobilidade.



volume.com.br



[instagram.com/volume.community](https://www.instagram.com/volume.community)



[linkedin.com/company/volumehub](https://www.linkedin.com/company/volumehub)



São Paulo - SP



53. Wayra

A Wayra é um hub de inovação que faz parte do ecossistema da Telefônica e tem como objetivo conectar as empresas participantes com oportunidades em todo o mundo. As startups que entram no hub de inovação são consideradas parceiras estratégicas para o desenvolvimento de negócios. Já são mais de 83 startups no Brasil.

Segmento das empresas que fazem parte:

Telecomunicações.



br-pt.wayra.com



instagram.com/wayrabr.oficial



linkedin.com/company/wayrabrasil



São Paulo - SP



Considerações Finais

Inovação não é um processo individual, envolve o coletivo, ecossistemas de empresas e pessoas interessadas em transformar o mercado e a sociedade. Os hubs de inovação fazem parte desse grande intercâmbio e processo de mudança, em que novas empresas se conectam a grandes corporações, investidores, órgãos públicos, academia e outras startups.

A peça central dos hubs de inovação é a capacidade de reunir especialistas de diversas áreas para colaborar em torno de problemas específicos.

Alcançar colaborações interdisciplinares permite que esses inovadores aproveitem os pontos fortes uns dos outros para criar soluções mais eficientes ao mercado, que estimulam o desenvolvimento econômico e promovem a *expertise* local.

Neste material, reunimos os hubs de inovação membros deste grande ecossistema para aproximar a comunidade desses espaços, para gerar mais diálogo e conectar todo o Brasil nas discussões e ações de transformação. Nós, do IEBT Innovation e FIEMG Lab, esperamos que você tenha gostado e ficamos de portas abertas para receber o seu *feedback*.

Participe, divulgue, compartilhe e vamos expandir esse ecossistema de inovação!

Referências

- 1.** CHESBROUGH, Henry, Wim Vanhaverbeke, and Joel West. Novas fronteiras em inovação aberta. Editora Blucher, 2017.
- 2.** IEBT INNOVATION. Hubs de inovação: como funcionam e quais as vantagens? IEBT Innovation, 2021. Disponível em: <https://iebtinnovation.com/blog/artigos/hubs-de-inovacao-como-funcionam-e-que-vantagens-oferecem/>.
- 3.** IEBT INNOVATION. O que são Sistemas Regionais de Inovação? IEBT Innovation, 2019. Disponível em: <https://iebtinnovation.com/blog/artigos/o-que-sao-sistemas-regionais-de-inovacao/>.
- 4.** JUNIOR, Elso. Parques Tecnológicos Consolidados. Disponível em: <https://anprotec.org.br/site/lideres-tematicos/parques-consolidados/>
- 5.** OXFORD REVIEW ENTERPRISES LTD. Open Innovation: definition and explanation. Oxcognita LLC, 2017. Disponível em: <https://oxford-review.com/oxford-review-encyclopaedia-terms/encyclopaedia-open-innovation-definition-explanation/>.
- 6.** RIES, Eric. A startup enxuta. Leya, 2012.
- 7.** TEIXEIRA, C. T.; FERREIRA, M. Terminologia de Habitats de Inovação: Base para Alinhamento Conceitual. Via Estação Conhecimento. 52p. 2016. Disponível em: <https://via.ufsc.br/download-ebook-terminologia-de-habitats/>

Glossário

1 Comunidades:

corresponde a um grupo de pessoas com diferentes origens, experiências e *expertises* que se juntam para compartilhar ideias, discutir problemas, compreender as novas técnicas e demandas do mercado com o principal foco em colaboração e um objetivo comum.

2 Cultura de inovação:

consiste na adesão a hábitos e processos dentro da organização para potencializar a consolidação de um ambiente criativo e propício para a geração de ideias e disseminação do conhecimento. Uma empresa com uma cultura de inovação está aberta ao risco e à experimentação, em busca de gerar novas soluções e melhores resultados.

3 Hubs de inovação:

os hubs de inovação são ambientes onde grandes empresas contribuem para o desenvolvimento de startups, auxiliando-as em suas operações, formulando ideias e propondo soluções inovadoras. Nesse espaço, os empreendedores (muitas vezes no início da jornada e sem muitos recursos) encontram a possibilidade de conhecer outros negócios, trocar experiências, fazer parcerias com grandes empresas, com universidades ou conseguir investimentos.

Glossário

4 Inovação:

consiste na produção ou adoção, assimilação e exploração de uma novidade nas esferas econômica e social; renovação e ampliação de produtos, serviços e mercados; desenvolvimento de novos métodos de produção; ou estabelecimento de novos sistemas de gerenciamento.

5 Inovação aberta (*open innovation*):

baseia-se na ideia de que o conhecimento e a criatividade não se limitam às quatro paredes de uma empresa, apropriando-se do uso de fluxos de informação interno e externo para acelerar inovações ou expandir mercados por meio da conexão com especialistas e outros atores do ecossistema.³

6 PoC (Prova de Conceito):

teste prático, executado em ambiente controlado e curto espaço de tempo, de conceitos, tecnologias ou funcionalidades essenciais de uma solução, com o objetivo de verificar a viabilidade para utilização no dia a dia do cliente e seu potencial de geração de resultados positivos. Seu propósito é validar: premissas funcionais; viabilidade técnica e financeira; identificar potenciais restrições, pontos de atenção e oportunidades. Dessa forma, é possível determinar quais são os esforços para evolução e *roll-out* da solução, apoiando a decisão de seguir ou não com a solução.

³ Chesbrough, Henry, Wim Vanhaverbeke, and Joel West. Novas fronteiras em inovação aberta. Editora Blucher, 2017.

Glossário

7 Programa de Aceleração:

é uma maneira de colocar as soluções no mercado e de propiciar a alavancagem dos negócios. Ele gera diversas vantagens às empresas que são incluídas em seus planejamentos, quando colocadas em contato com grandes organizações e investidores. Dessa forma, os empreendedores obtêm recursos para acelerar o crescimento dos seus negócios.

8 Startup:

time de empreendedores desenvolvendo produtos, serviços e soluções inseridas em um modelo de negócios de impacto e, preferencialmente, escalável, trabalhando em condições de extrema incerteza⁴ e se propondo a utilizar tecnologias e modelos de negócios disruptivos e/ou inovadores como elemento do seu esforço de resultado.

⁴ Ries, Eric. A startup enxuta. Leya, 2012.

IEBT Innovation

Pesquisa | JONATHAN BONCOMPAGNI E MATHEUS MAIA

Revisão técnica | RAFAEL PELLI, THALES LINKE, BRUNA SILVA E GABRIELLA SANT'ANNA

Entrevistados | LUÍS CAPANEMA E RAONI BARROS

Redação | THAYS MACIEL

Design | MARINA SALDANHA, BRÁULIO VASCONCELOS E GABRIELLA ALVES

Coordenação de Marketing | FLAVIA FONSECA

Direção Executiva | PAULO VITOR GUERRA

iebt@iebtinnovation.com | fiemglab@fiemglab.com.br

iebt

■ innovation



@iebtinnovation | iebtinnovation.com

Minas Gerais

BH - TEC

Rua Professor José

Vieira de Mendonça, 770

Belo Horizonte - MG

Bahia

Hub Conquista

Av. Espanha, 74

Vitória da Conquista - BA

São Paulo

InDelta

Av. Paulista, 2421 - 11º Andar

São Paulo - SP

Apoio:

FIEMG
lab

